

5

Pos.	Denominazione	N. Pezzi	Pos.	Denominazione	N. Pezzi
1	Dito di presa	2	6	Gruppo pistone	1
2	Stelo	1	7	Fondello	1
3	Grano di blocco spine	2	8	Anello elastico	1
4	Spine	2	9	Piastrina di chiusura	1
5	Corpo pinza	1	10	Viti piastrina	2



**Codice di ordinazione**

6302.Ø.D

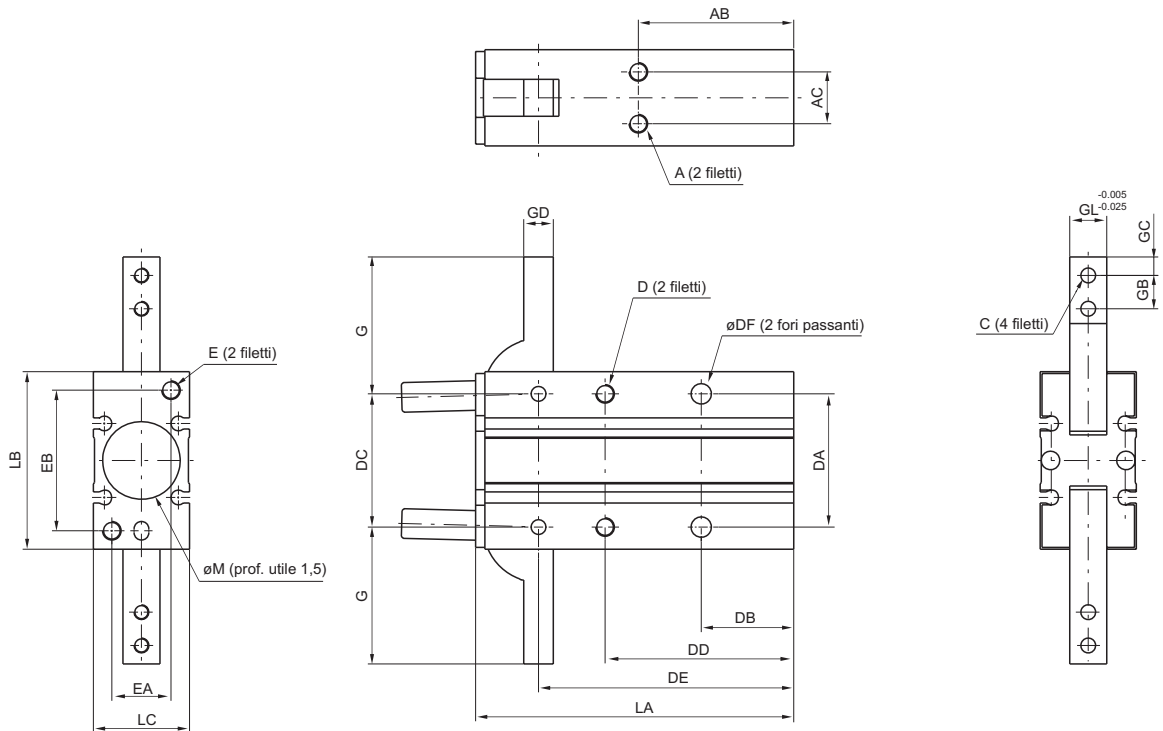
10  
16  
20  
25

**Caratteristiche costruttive**

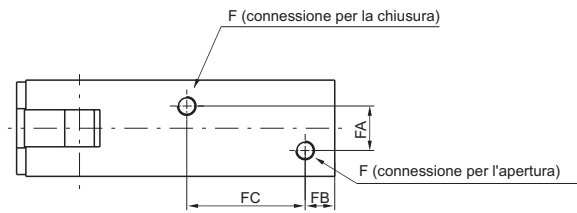
Corpo	alluminio
Pistone	alluminio
Dita di presa	acciaio
Fondello	alluminio

**Caratteristiche di funzionamento**

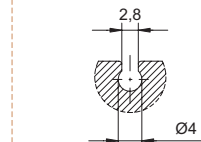
Fluido	aria filtrata non lubrificata
Funzionamento	doppio effetto
Press. d'esercizio	1÷6 bar
Temperatura di esercizio	-5C° ÷ +70C°
Corsa totale di apertura	-3° ÷ 180°
Max. frequenza di esercizio	dal Ø10 al Ø25, 60 cicli/minuto



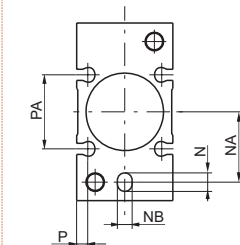
Alesaggio	Ø10	Ø16	Ø20	Ø25
<b>A</b>	M3x0,5	M4x0,7	M5x0,8	M6x1
prof. utile	4	5	8	10
<b>AB</b>	30	33	42	50
<b>AC</b>	9	12	14	16
<b>C</b>	M3x0,5	M3x0,5	M4x0,7	M5x0,8
<b>D</b>	M3x0,5	M4x0,7	M5x0,8	M6x1
prof. utile	6	8	10	12
<b>DA</b>	24	30	36	42
<b>DB</b>	18	20	25	30
<b>DC</b>	22	28	36	45
<b>DD</b>	35	41	51	60
<b>DE</b>	47,5	55,5	69	86
<b>DF</b>	3,4	4,5	5,5	6,6
<b>E</b>	M3x0,5	M4x0,7	M5x0,8	M6x1
prof. utile	6	8	10	12
<b>EA</b>	9	12	16	18
<b>EB</b>	24	30	38	46
<b>F</b>	M5x0,8	M5x0,8	M5x0,8	M5x0,8
<b>FA</b>	3	8	2	14
<b>FB</b>	7	7	8	8
<b>FC</b>	23	25	32	42
<b>G</b>	23,5	28,5	37	45
<b>GB</b>	6	7	9	12
<b>GC</b>	3	4	5	6
<b>GD</b>	4	5	8	10
<b>GL</b>	6	8	10	12
<b>LA</b>	58	69	86	107
<b>LB</b>	30	38	48	58
<b>LC</b>	15	20	26	30
<b>N</b>	4	4	5	5
prof. utile	3	3	4	4
<b>NA</b>	9	15	19	23
<b>ØM<sup>H9</sup></b>	11	17	21	26
<b>ØNB<sup>H9</sup></b>	3	3	4	4
<b>P</b>	2	2,5	3	3
<b>PA</b>	13	18	20	24
<b>Peso (gr)</b>	70	150	320	550



Particolare Cava tipo "C" per Sensore

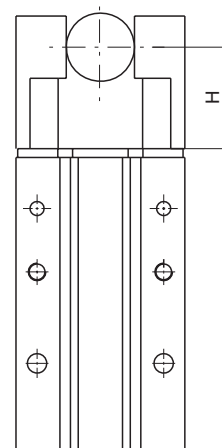
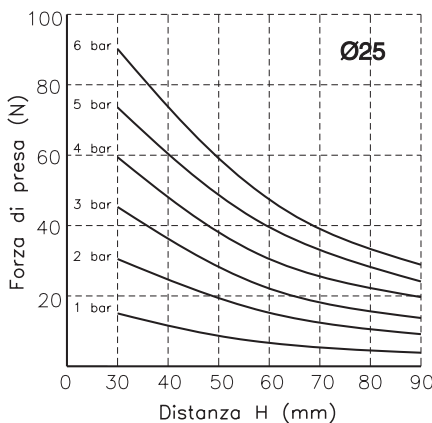
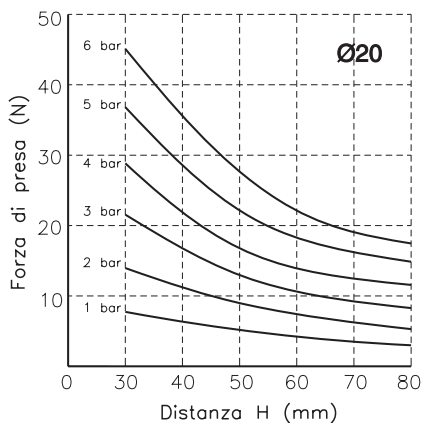
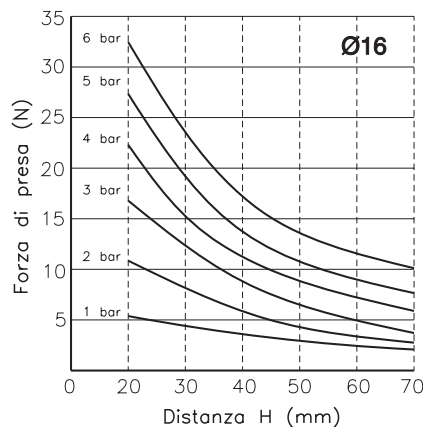
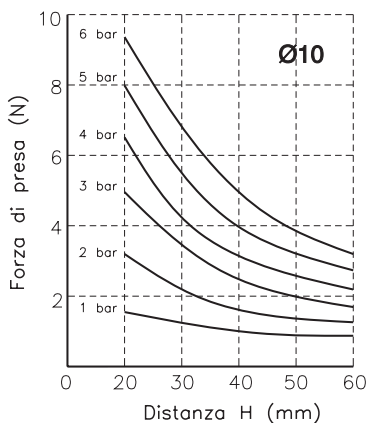


Particolare vista posteriore

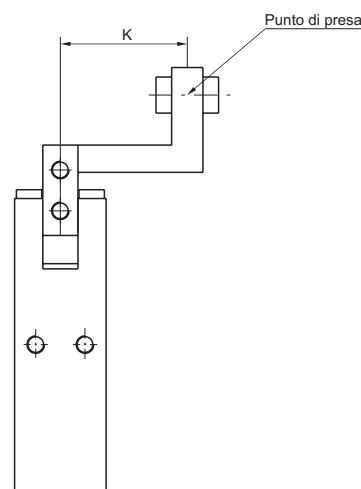
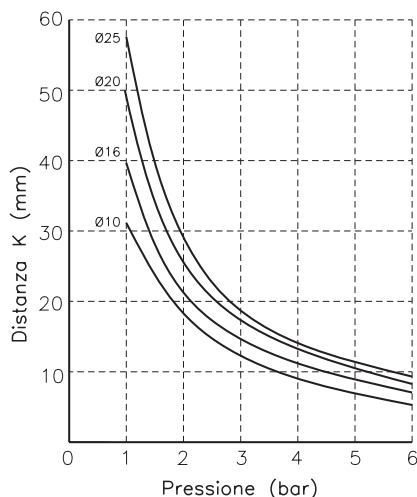


**Forza di presa a 5 bar (Nm)**

Alesaggio	Ø10	Ø16	Ø20	Ø25
(Nm)	0,16	0,54	1,1	2,28



**Conferma del punto di presa**



Nel caso di un punto di presa fuori dai parametri indicati sul grafico, potrebbe essere compromessa la durata della pinza.